

HERO-WORK - Übernahme von Stücklisten aus der DeLaval Angebotssoftware CQT

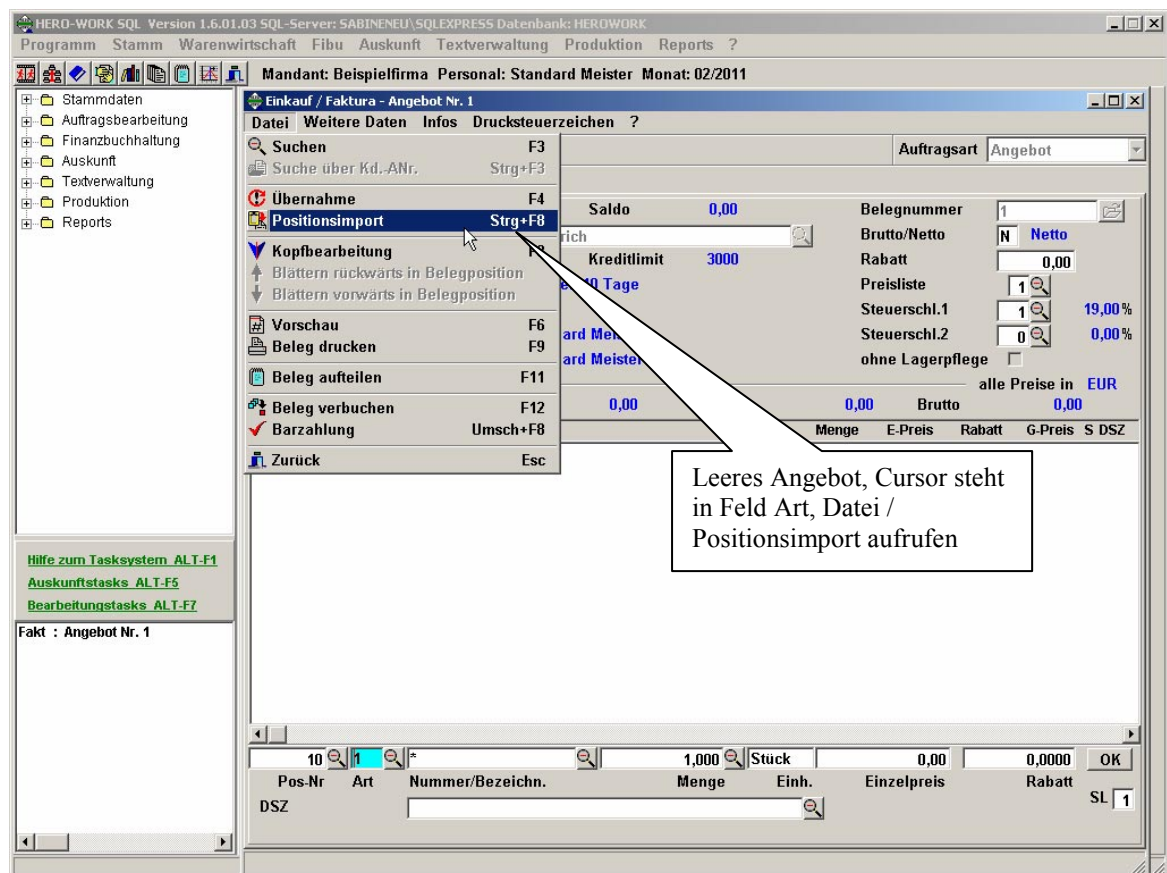
HERO-WORK und HERO-WORK SQL sind mit einer konfigurierbaren Schnittstelle für den Import von Angebotspositionen ausgestattet.

Gebraucht wird diese Funktion z.B. im Bereich der Projektierung, um die aus CAD-Programmen gelieferten Stücklisten in HERO-WORK Angebote zu übernehmen. DeLaval-Händler können diese Routinen z.B. für Übernahmen aus der DeLaval Angebotssoftware CQT (früher „Rabbit“) einsetzen.

Über die Funktion Positionsimport Strg+F8 kann in der Positionserfassung von Angeboten eine eigene Importroutine aufgerufen werden, mit der Positionen aus einer TXT- oder CSV-Datei übernommen werden können. Voraussetzung hierfür ist, dass das Angebot noch keine Positionen enthält.

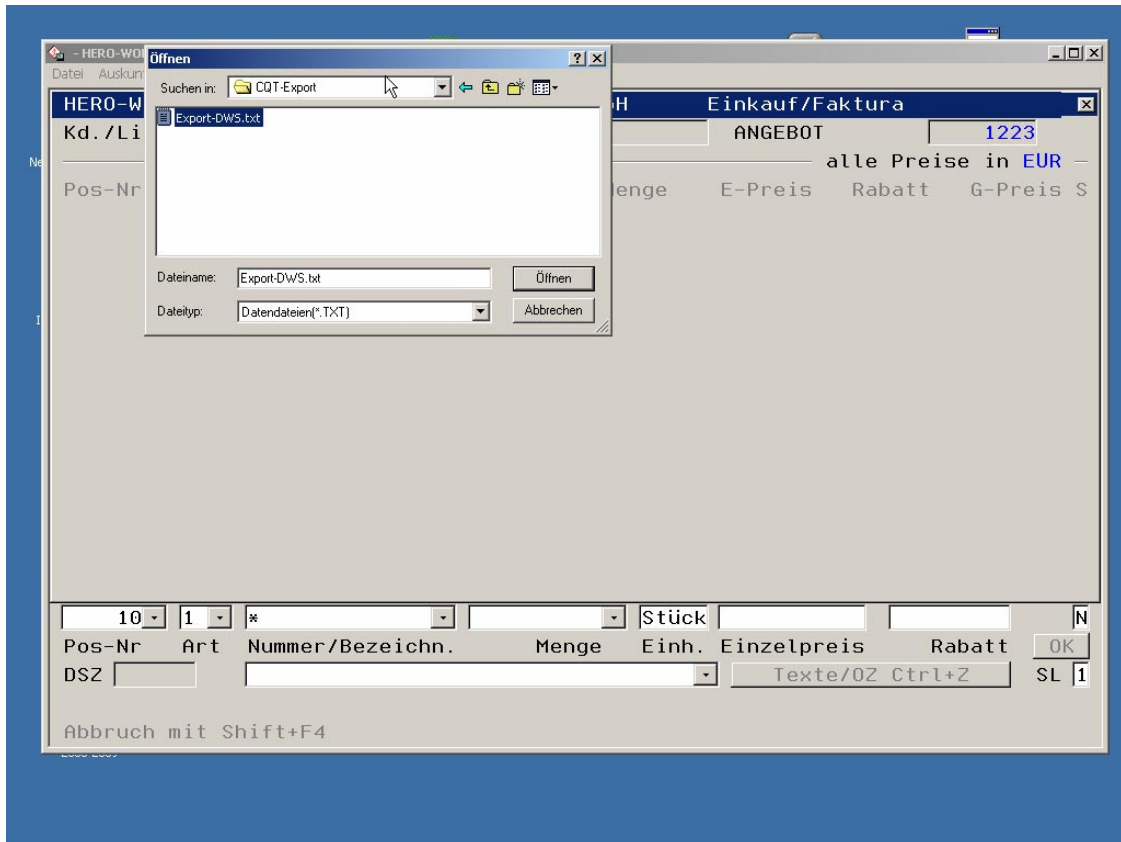
Wie funktionieren der CQT-Export und der Import nach HERO-WORK?

1. Rufen Sie Ihr CQT-Programm auf, konfigurieren Sie eine Anlage und speichern Sie diese. Es werden Ihnen im Programm CQT verschiedene Exportmöglichkeiten angeboten, wie z.B. Export zu Siebel, Export XML, Export zu DWS, Export zu Aladin. Wählen Sie den Export zu DWS aus.
2. Es wird eine Textdatei erzeugt. Merken Sie sich den vergebenen Dateinamen und den Speicherort.
3. Wir empfehlen Ihnen, sich generell einen Ordner für die CQT – Exportdateien anzulegen. Wie etwa C:\Herosql\cqlexport\anlagename
4. Legen Sie in HERO-WORK ein neues Angebot an und rufen Sie über Datei / Positionsimport STRG + F8 die Übernahmeroutine auf.



HERO-WORK - Übernahme von Stücklisten aus der DeLaval Angebotssoftware CQT

5. erzeugte Exportdatei auswählen / Öffnen



6.

Alle Positionen wurden automatisch in das Angebot übernommen

The screenshot shows the 'Einkauf/Faktura' window with 'ANGEBOT 1222' and 'alle Preise in EUR'. A list of items is displayed with columns for 'Pos-Nr', 'Bezeichnung', 'Menge', 'E-Pr', and 'G-Preis S'. A speech bubble points to the list with the text 'Alle Positionen wurden automatisch in das Angebot übernommen'. A cloud-shaped callout contains the text 'Aktuelle Preise wurden unkenntlich gemacht'. The status bar at the bottom indicates 'Eingabe Positionsart oder suchen mit <F3>...'. The interface includes a table with columns for 'Pos-Nr', 'Art', 'Nummer/Bezeichn.', 'Menge', 'Einh.', 'Einzelpreis', and 'Rabatt'.

Pos-Nr	Bezeichnung	Menge	E-Pr	G-Preis	S
0099883580					
270	Steuerbox PLMP37 3x230/400V F	1,000		287,00	1
0091549980					
280	Milchabsch SR70 0,55KW Wand l	1,000		951,00	1
0184001213					
290	GA Stromversorgung 12V/150VA	3,000		83,50	1
0089546880					
300	PVC-Steuerschlauch 8/5 mm (M	17,000		47,60	1
0090848101					
310	Kabel 2x0,75 Ölflex Classic11	13,000		11,70	1
0098440506					
320	Kabel 2x2,5 Ölflex Classic110	2,000		5,20	1
0098440516					

HERO-WORK - Übernahme von Stücklisten aus der DeLaval Angebotssoftware CQT

Wenn diese Importroutine in Ihrer Datenbank noch nicht per Prozedur aktiviert wurde, erhalten Sie bei Ausführen von Punkt 4 folgende Meldung:



Setzen Sie sich in diesem Falle bitte mit Ihrem Fachhändler oder mit der HEROSOFT GmbH in Verbindung und bitten Sie um Zusendung der nötigen Prozedur. Diese wird Ihnen per E-Mail zugesandt. Voraussetzung damit diese Prozedur einläuft ist mindestens Releasestand 9.8.00 / 10.8.00 vom Juli 2008.

Wenn Sie die Prozedur bekommen haben, lesen Sie diese bitte über den Programmpunkt - Programm / Service/Dienste / Prozeduren einlesen - ein. (i.d.R. Prozedur P001.zzz)

Preis für die Bereitstellung der Prozedur:

Für HERO-WORK 9 / 10: 150,- EUR zzgl. MWST (einmalig)

Für HERO-WORK SQL: kostenfrei!

In HERO-WORK SQL wird diese Funktion ab Version 1.7 standardmäßig als Inklusivleistung verfügbar sein.

Die Aktivierung der Funktion ist im neuen Programm HERO-WORK SQL durch den Anwender selbst möglich. Damit Sie diese Funktion nutzen können, müssen Sie Folgendes tun:

- Sie kopieren die Prozedur #BelegposImport_DeLaval nach #BelegposImport*.

Wie?

Über den Menüpunkt **Programm / Anwenderanpassung / Prozedur-Compiler / F4 Öffnen / Balken auf Prozedur #BelegposImport_DeLaval stellen / Übernehmen mit ENTER / Datei speichern unter / als Scriptname: #BelegposImport* eintragen / mit F2 speichern.**