

HERO-WORK SQL Installation Microsoft® SQL Server® Express

Bei der automatischen Installation des Microsoft® SQL Server® Express durch HERO-WORK SQL kann es zur Fehlermeldung

"Die Installation von EXPRESSHERO ist fehlgeschlagen "

kommen, ohne dass weitere Gründe angegeben werden. In den meisten Fällen liegt ein Berechtigungsproblem vor. Der Erstaufwurf von HERO-WORK SQL, bei dem auch der SQL Server installiert wird, muss mit einem Benutzer mit **Administratorrechten** durchgeführt werden.

Schlägt auch dann die SQL Server-Installation fehl, sollten Sie je nach installierter Programmversion im Ordner **SQLExpressInstall** den Batch **Install2008expressGUI.bat** oder **Install2014expressGUI.bat** mit Administratorrechten aufrufen. Mit diesem wird die Installation des SQL-Express-Servers 2008R2 (Instanz *EXPRESSHERO*) bzw. des SQL-Express-Servers 2014 (Instanz *EXPRESSHERO2014*) in den einzelnen Schritten mit einer möglichen Benutzeraktion und etwaigen Fehlermeldungen durchgeführt. Die während der Installation angezeigten Fenster für die Zwischenschritte sind in den nachfolgenden Erläuterungen am Beispiel des SQL Servers 2008R2 abgebildet und kommentiert. Für den SQL Server 2014 gelten diese analog.

Beachten Sie bitte, dass der Batch-Aufruf vom lokalen Laufwerk aus (bspw. C:\HEROSQL\SQLExpressInstall\) erfolgen muss und nicht über das Netzwerk (kein UNC-Pfad).

Hinweis zu den Regionaleinstellungen auf dem Installationsrechner:

Sollten auf dem Installationsrechner die Regionaleinstellungen nicht auf **Deutsch (Deutschland)** eingestellt sein, so kommt es während der Installation zur Fehlermeldung

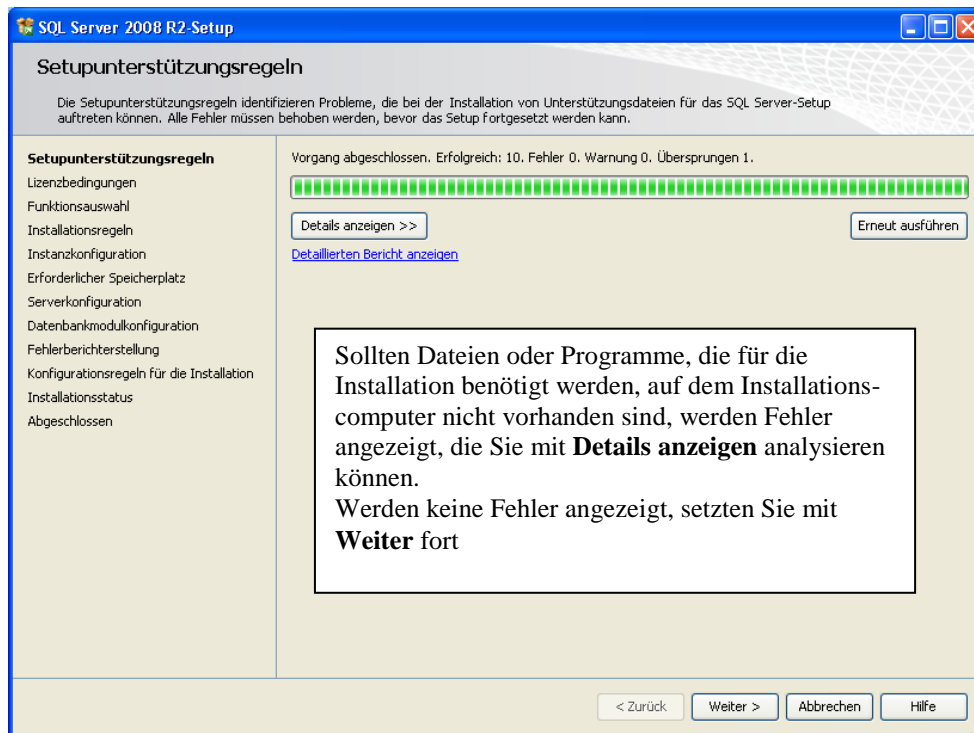
This SQL Server setup media does not support the language of the OS, or does not have the SQL Server English-language version installation files. Use the matching language-specific SQL Server media; or install both the language specific MUI and change the format and system locales through the regional settings in the control panel

Dies betrifft vor allem Kunden aus Österreich und der Schweiz.

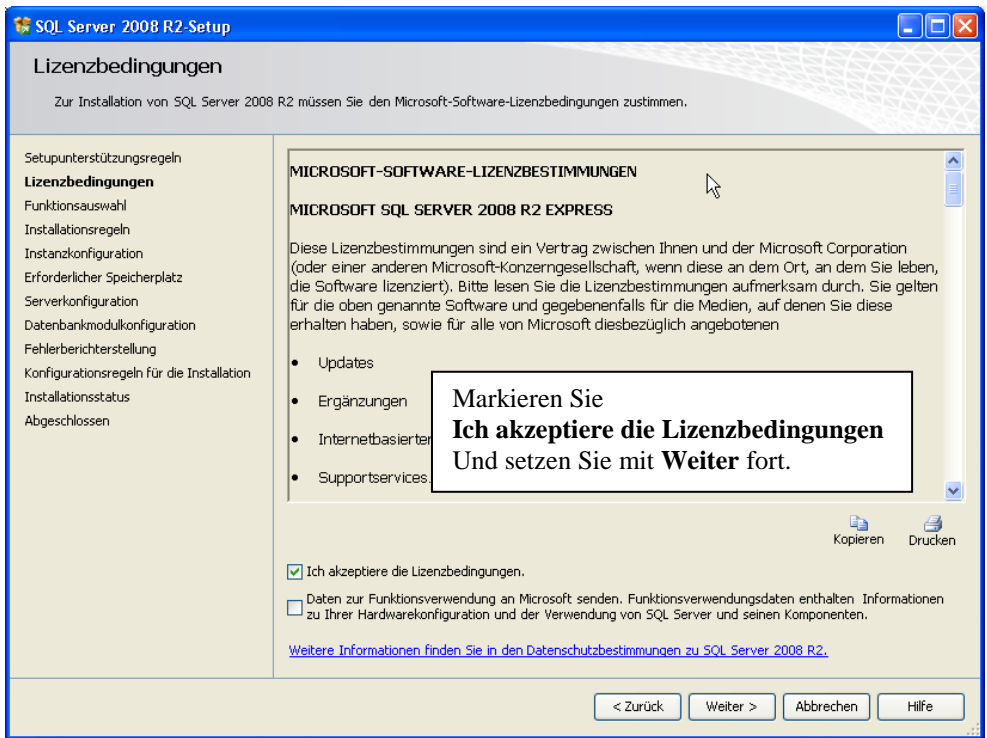
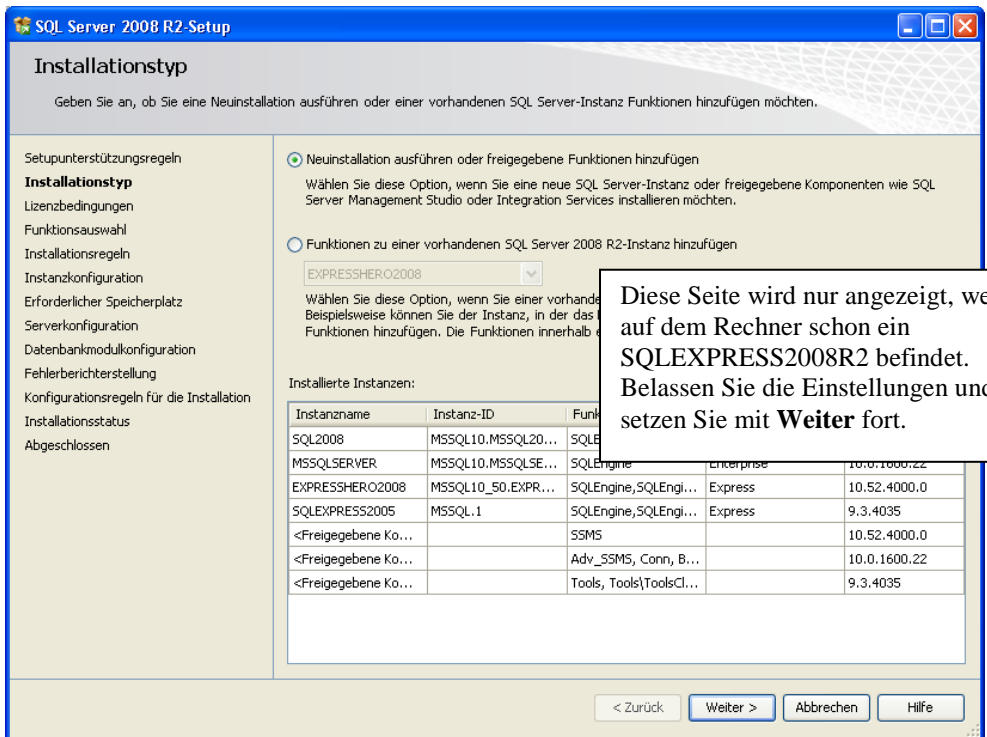
Ändern Sie in diesem Falle in der **Systemsteuerung -> Regions- und Sprachoptionen** die Regionaleinstellung auf Deutsch (Deutschland), führen Sie die Installation durch und ändern Sie dann die Einstellung wieder auf den ursprünglichen Eintrag zurück.

Die Schritte bei der Installation am Beispiel des SQL-Express Servers 2008R2 im Einzelnen:

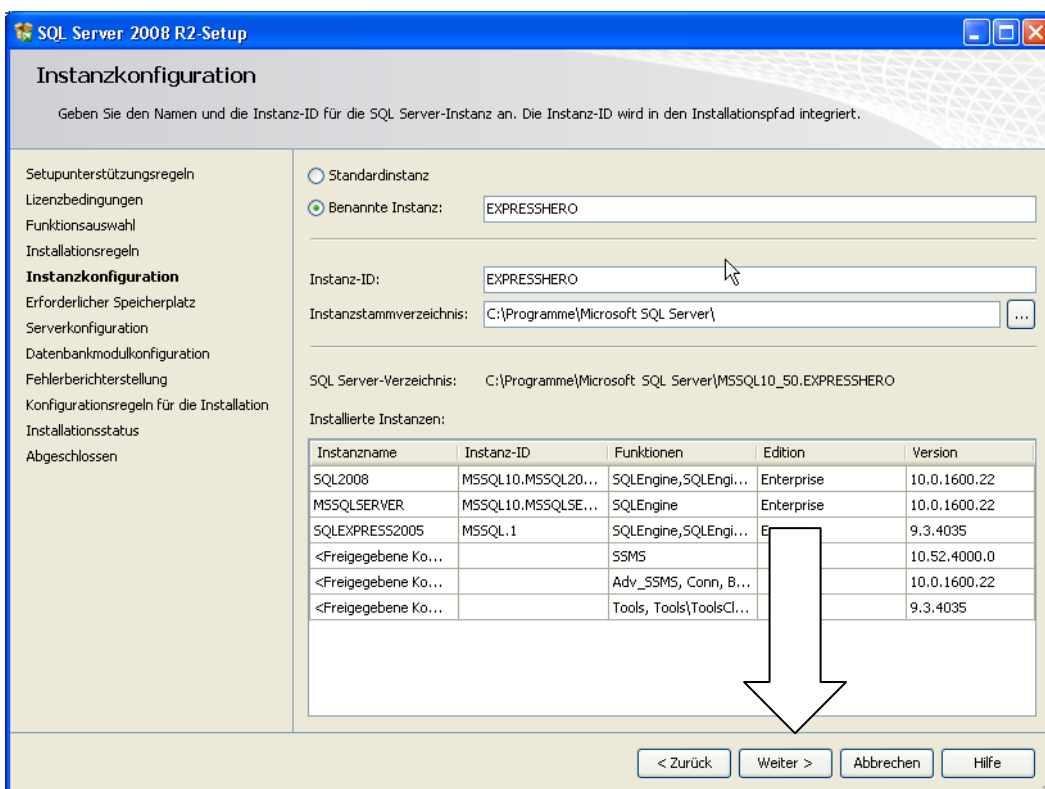
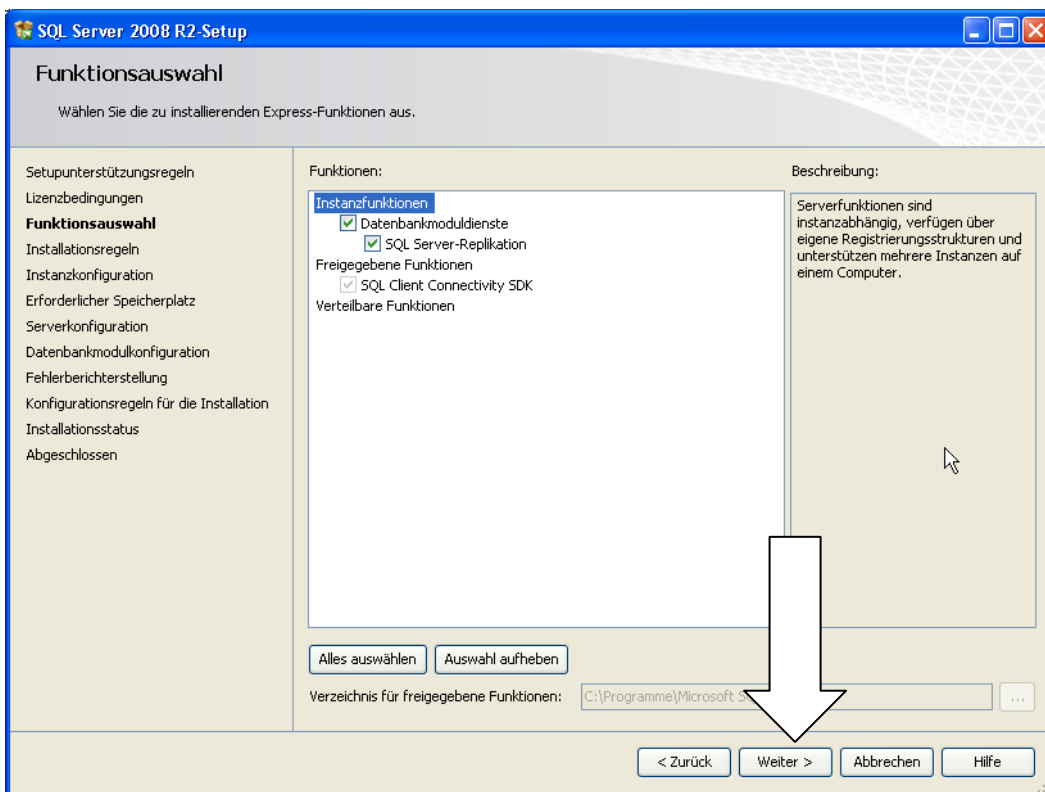
(Die Installation der Version 2014 verläuft analog)



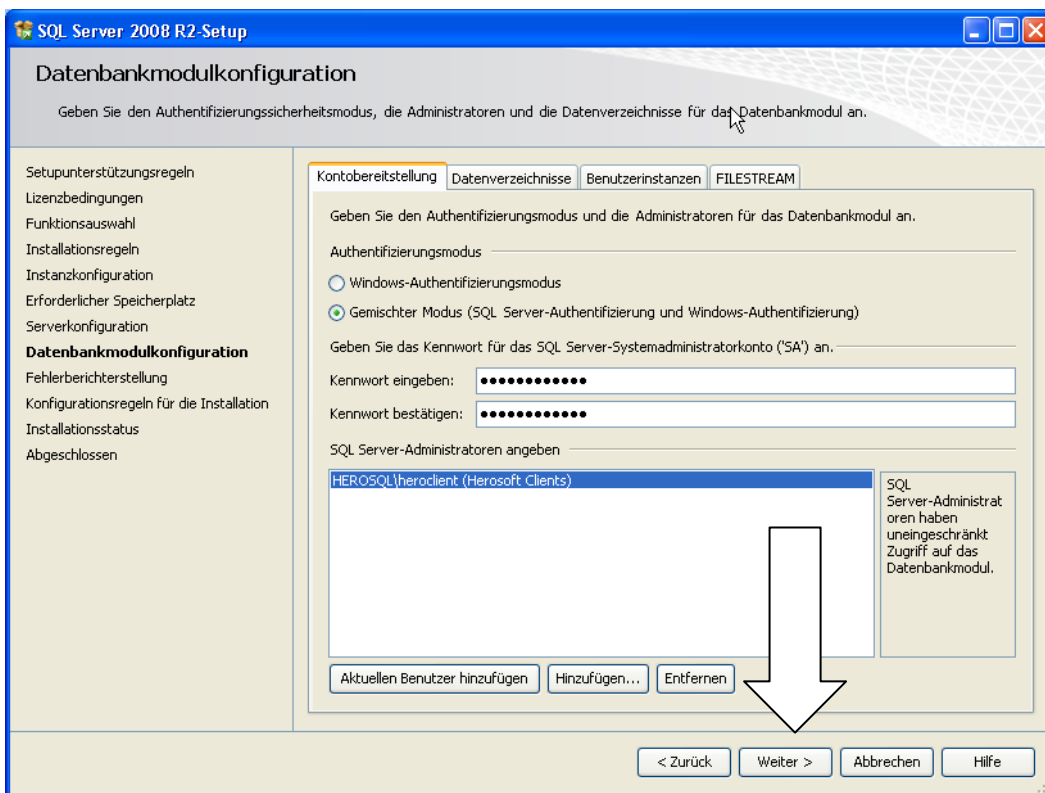
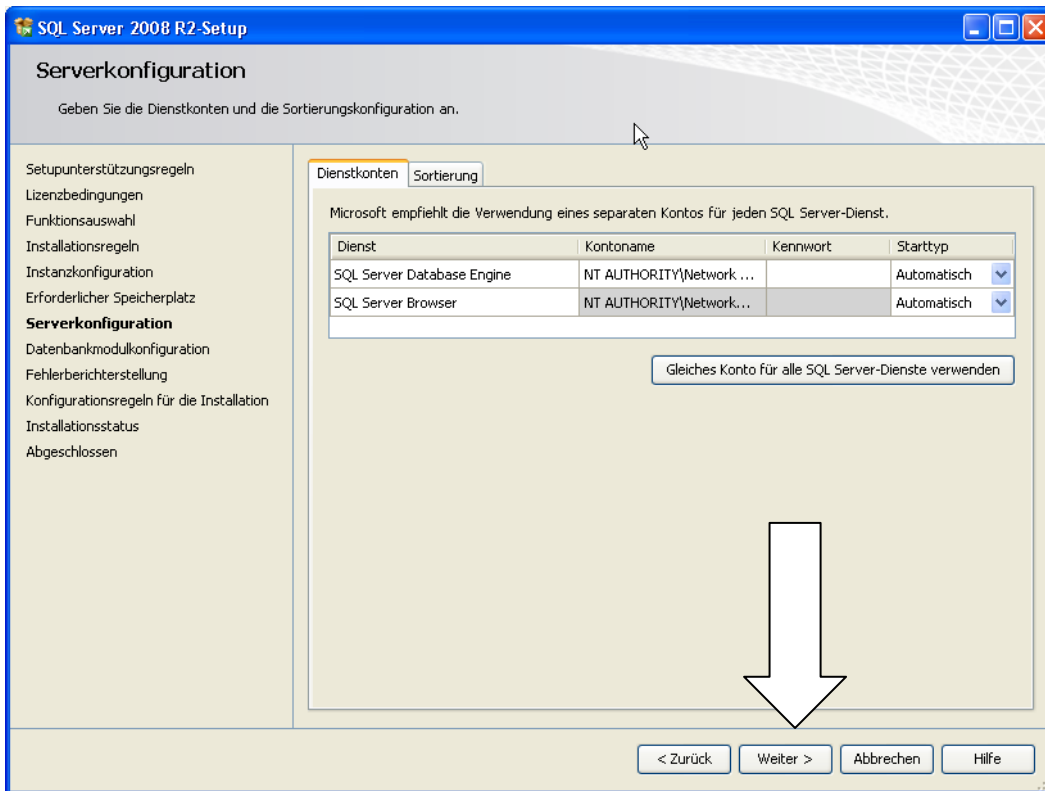
HERO-WORK SQL Installation Microsoft® SQL Server® Express



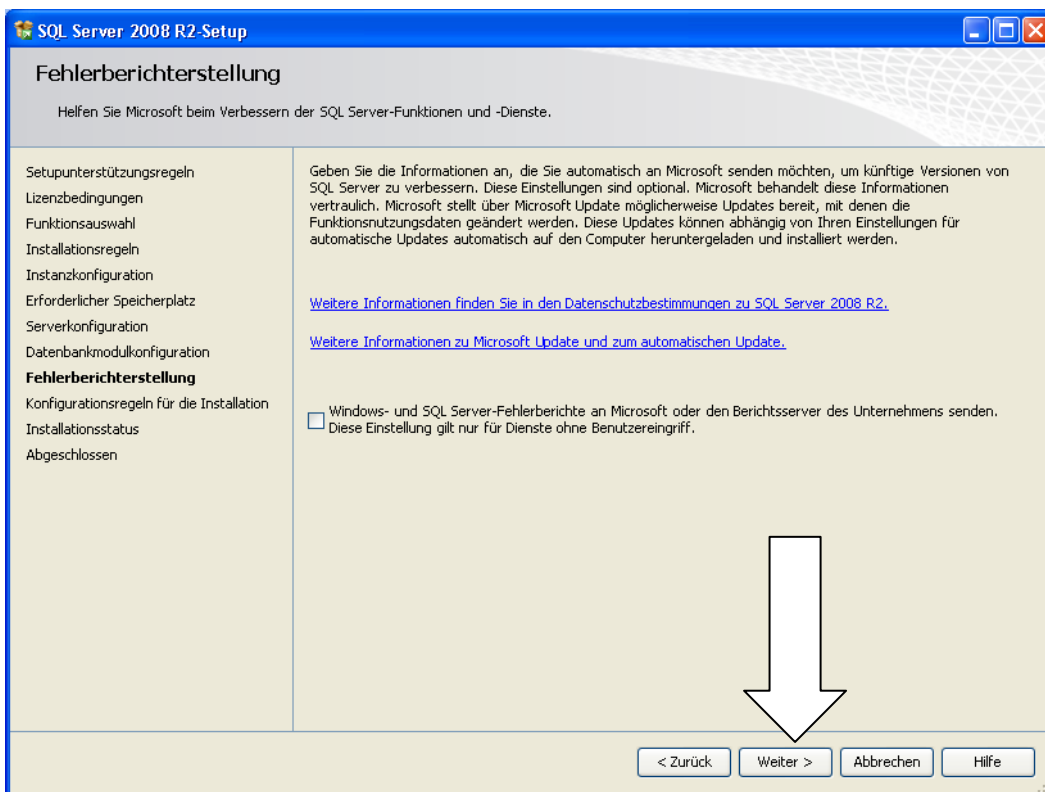
HERO-WORK SQL Installation Microsoft® SQL Server® Express



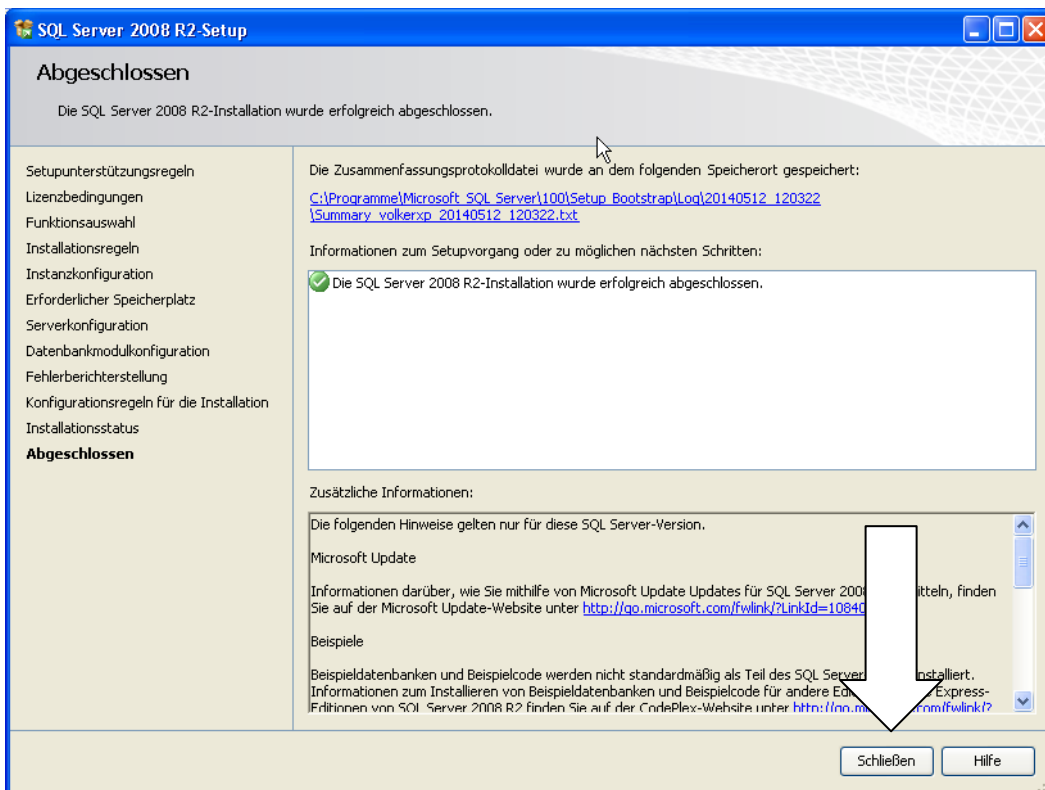
HERO-WORK SQL Installation Microsoft® SQL Server® Express



HERO-WORK SQL Installation Microsoft® SQL Server® Express



Der SQL Server wird jetzt installiert. Das kann einige Minuten in Anspruch nehmen.



Nun steht der SQL-Server zur Verfügung und die HERO-WORK SQL Installation kann mit der Installation der Datenbank (s. Installationsanleitung) fortgesetzt und abgeschlossen werden.